

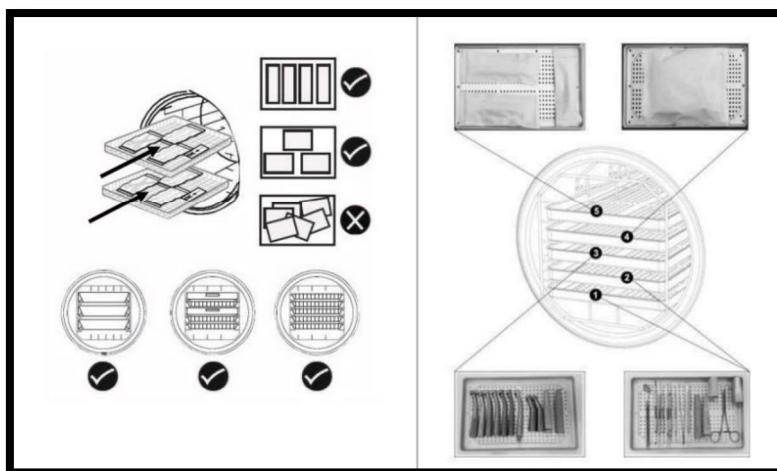
---

## MANUTENZIONE ORDINARIA AUTOCLAVE

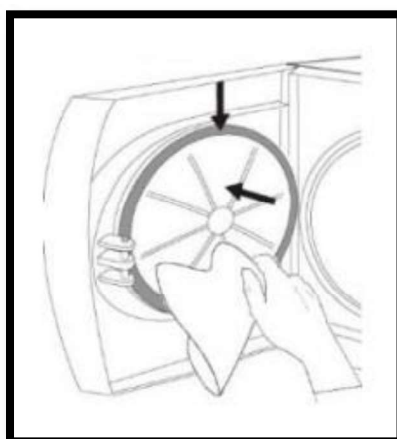
<b>OGNI GIORNO</b>
<input type="checkbox"/> Pulizia guarnizione e parte interna oblò della porta <input type="checkbox"/> Pulizia delle superfici esterne
<b>OGNI SETTIMANA</b>
<input type="checkbox"/> Pulizia della camera di sterilizzazione e accessori <input type="checkbox"/> Disinfezione delle superfici esterne
<b>OGNI DUE SETTIMANE ( O 200 / 250 CICLI )</b>
<input type="checkbox"/> Controllo filtro batteriologico (sostituzione in caso venga segnalato dalla macchina) <input type="checkbox"/> Pulizia filtro camera <input type="checkbox"/> Lubrificazione meccanismo porta, chiedere al tecnico
<b>OGNI TRE SETTIMANE ( O 500 CICLI )</b>
<input type="checkbox"/> Pulizia filtro antipolvere <input type="checkbox"/> Controllo filtro batteriologico (sostituzione in caso venga segnalato dalla macchina)
<b>ALL'OCCORRENZA (consultare tecnico)</b>
<input type="checkbox"/> Pulizia serbatoi acqua

N.B.: IN BASE A MARCA E MODELLO DI MACCHINA CONTROLLARE MESSAGGI RIGUARDANTI LA MANUTENZIONE SUL DISPLAY (ES. CAMBIO FILTRO BATTERIOLOGICO O MANUTENZIONE PREVENTIVA PERIODICA)

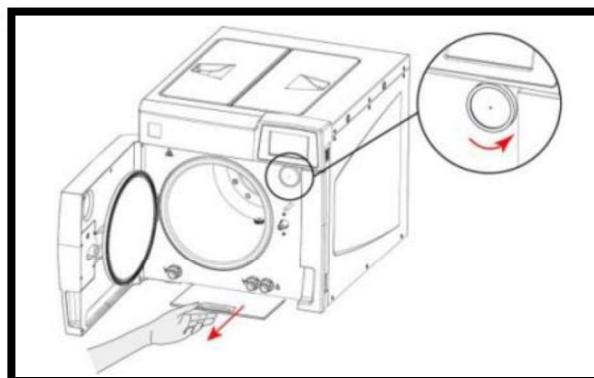
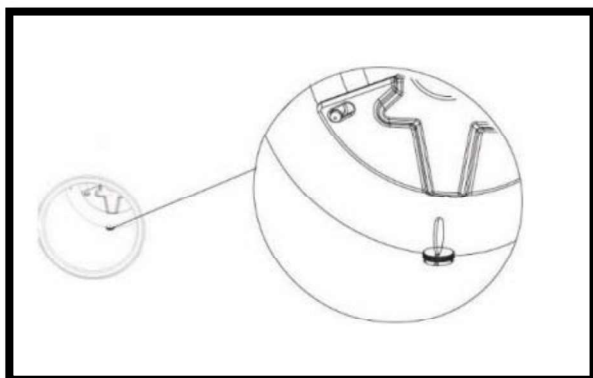
## MANUTENZIONE ORDINARIA AUTOCLAVE



- CARICO CORRETTO DI UN'AUTOCLAVE (video esplicativo: <https://www.youtube.com/watch?v=Sj1RS7H-Ugl&feature=youtu.be> )



- PULIZIA GUARNIZIONE E PARTE INTERNA DELLA PORTA (LE ATTREZZATURE ILLUSTRATE POSSONO DIFFERIRE PER FORMA E FUNZIONI CON QUELLE A DISPOSIZIONE DELLO STUDIO)



- PULIZIA FILTRO CAMERA, FILTRO ANTIPOLVERE, FILTRO BATTERIOLOGICO (LE ATTREZZATURE ILLUSTRATE POSSONO DIFFERIRE PER FORMA E FUNZIONI CON QUELLE A DISPOSIZIONE DELLO STUDIO)