
MANUTENZIONE ORDINARIA RIUNITO ODONTOIATRICO

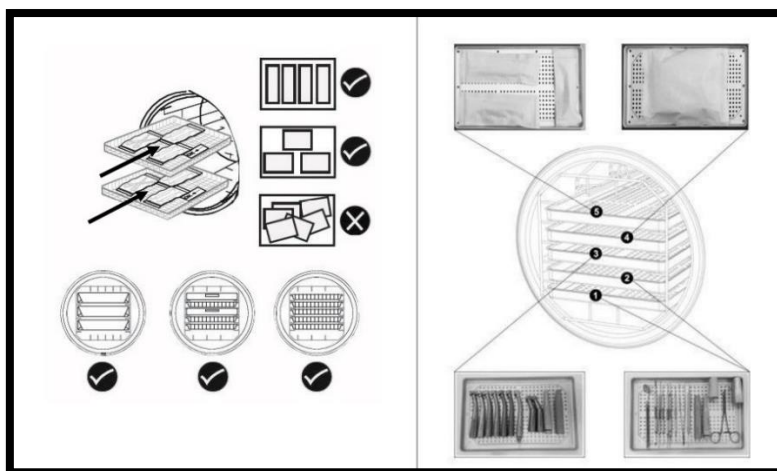
OGNI MATTINA
<ul style="list-style-type: none"><input type="checkbox"/> Controllare il livello del liquido del serbatoio (se presente) e nel caso riempirlo<input type="checkbox"/> Eseguire un ciclo di disinfezione o flussaggio<input type="checkbox"/> Controllo O Ring turbina, micromotore e manipoli e lubrificazione con grasso siliconico<input type="checkbox"/> Controllo tubi e filtri aspirazione<input type="checkbox"/> Controllo scarico bacinella
DOPO OGNI PAZIENTE
<ul style="list-style-type: none"><input type="checkbox"/> Effettuare un ciclo di lavaggio aspirazione utilizzando un prodotto idoneo<input type="checkbox"/> Sterilizzare gli strumenti seguendo le istruzioni del fabbricante
ALLA CHIUSURA
<ul style="list-style-type: none"><input type="checkbox"/> Pulire il filtro di aspirazione e sciacquarlo sotto acqua corrente<input type="checkbox"/> Pulire ed igienizzare l'impianto di aspirazione utilizzando un prodotto idoneo. Smontare i tubi e disinfettarli a freddo<input type="checkbox"/> Sterilizzare i terminali di aspirazione in autoclave dopo aver effettuato il lavaggio dei tubi<input type="checkbox"/> Pulire il filtro bacinella e sciacquarlo sotto acqua corrente<input type="checkbox"/> Lavare accuratamente la bacinella, se necessario utilizzare un prodotto specifico<input type="checkbox"/> Eseguire un ciclo di disinfezione o flussaggio, utilizzare prodotto apposito consigliato dal produttore (eseguire giornalmente all'apertura o alla chiusura; eseguire sempre alla chiusura prima di un periodo di inattività)
OGNI 7 GIORNI
<ul style="list-style-type: none"><input type="checkbox"/> Pulizia e controllo di schermo e parabola della lampada<input type="checkbox"/> Controllo scarico condensa

MANUTENZIONE ORDINARIA AUTOCLAVE

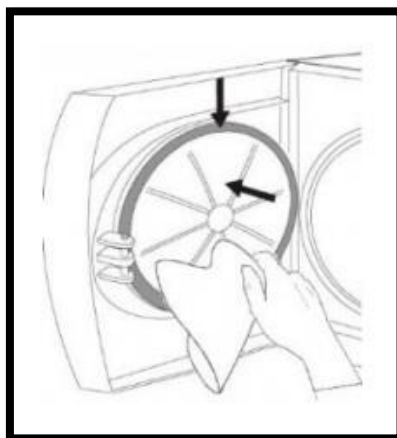
OGNI GIORNO
<input type="checkbox"/> Pulizia guarnizione e parte interna oblò della porta <input type="checkbox"/> Pulizia delle superfici esterne
OGNI SETTIMANA
<input type="checkbox"/> Pulizia della camera di sterilizzazione e accessori <input type="checkbox"/> Disinfezione delle superfici esterne
OGNI DUE SETTIMANE (O 200 / 250 CICLI)
<input type="checkbox"/> Controllo filtro batteriologico (sostituzione in caso venga segnalato dalla macchina) <input type="checkbox"/> Pulizia filtro camera <input type="checkbox"/> Lubrificazione meccanismo porta, chiedere al tecnico
OGNI TRE SETTIMANE (O 500 CICLI)
<input type="checkbox"/> Pulizia filtro antipolvere <input type="checkbox"/> Controllo filtro batteriologico (sostituzione in caso venga segnalato dalla macchina)
ALL'OCCORRENZA (consultare tecnico)
<input type="checkbox"/> Pulizia serbatoi acqua

N.B.: IN BASE A MARCA E MODELLO DI MACCHINA CONTROLLARE MESSAGGI RIGUARDANTI LA MANUTENZIONE SUL DISPLAY (ES. CAMBIO FILTRO BATTERIOLOGICO O MANUTENZIONE PREVENTIVA PERIODICA)

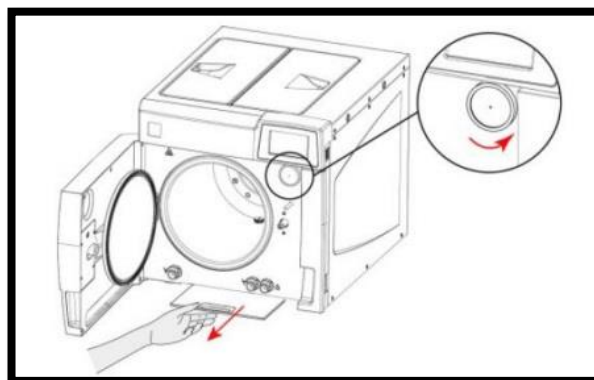
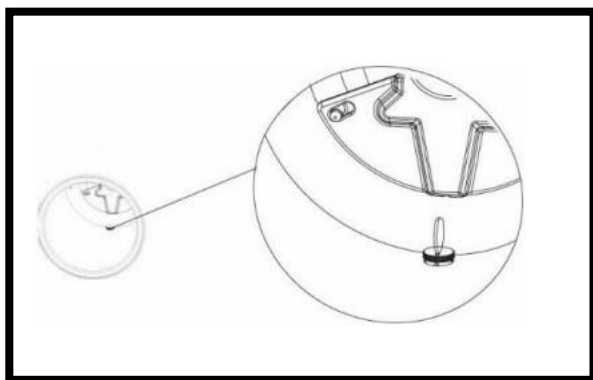
MANUTENZIONE ORDINARIA AUTOCLAVE



- CARICO CORRETTO DI UN'AUTOCLAVE (video esplicativo: <https://www.youtube.com/watch?v=Sj1RS7H-Ugl&feature=youtu.be>)



- PULIZIA GUARNIZIONE E PARTE INTERNA DELLA PORTA (LE ATTREZZATURE ILLUSTRATE POSSONO DIFFERIRE PER FORMA E FUNZIONI CON QUELLE A DISPOSIZIONE DELLO STUDIO)



- PULIZIA FILTRO CAMERA, FILTRO ANTIPOLVERE, FILTRO BATTERIOLOGICO (LE ATTREZZATURE ILLUSTRATE POSSONO DIFFERIRE PER FORMA E FUNZIONI CON QUELLE A DISPOSIZIONE DELLO STUDIO)

MANUTENZIONE ORDINARIA ASPIRATORE

OGNI GIORNO

- Controllare sul display (se presente) le eventuali segnalazioni di allarmi, in presenza di avvisi di pericolo mettersi in contatto con il tecnico
- Aspirazione serale di soluzione disinfettante consigliata dal produttore
- Tenere pulito il filtro dell'aspiratore

SALTUARIAMENTE

- Controllare che non si formino ostacoli alla libera ventilazione dell'aspiratore, è importante che la macchina non sia in contatto con alcun corpo estraneo
- Tenere libero il locale tecnologico da quanto non attiene alle stesse macchine, con particolare riferimento a materiale infiammabile

MANUTENZIONE ORDINARIA COMPRESSORE

PERIODICAMENTE

- Pulire i ventilatori della testata, del motore e dello scambiatore aria-aria
- Pulire e/o sostituire i filtri sulla testata

OGNI ANNO

- Controllare il funzionamento dei ventilatori